



Sigfridsleden 88 km



Teckenförklaring

- | | |
|--------------|-----------|
| Parkering | Raststuga |
| WC | Sopkärl |
| Bad | Fornminne |
| Grillplats | Sängplats |
| Vatten | Camping |
| Vindskydd | Vandring |
| Utsiktsplats | Kanotled |
| Torrdass | Sevärdhet |
- Utvandarleden
 Sigfridsleden
 Höglandsleden

1:40 000
0 250 500 1 000 Meter

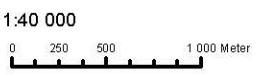


Sigfridsleden 88 km



Teckenförklaring

- | | |
|--------------|-----------|
| Parkering | Raststuga |
| WC | Sopkärl |
| Bad | Fornminne |
| Grillplats | Sängplats |
| Vatten | Camping |
| Vindskydd | Vandring |
| Utsiktsplats | Kanotled |
| Torrdass | Sevärdhet |
- Utvandarleden
 Sigfridsleden
 Höglandsleden





Sigfridsleden 88 km



Teckenförklaring

- | | |
|--------------|-----------|
| Parkering | Raststuga |
| WC | Sopkärl |
| Bad | Fornminne |
| Grillplats | Sängplats |
| Vatten | Camping |
| Vindskydd | Vandring |
| Utsiktsplats | Kanotled |
| Torrdass | Sevärdhet |

- Utvandarleden
- Sigfridsleden
- Höglandsleden

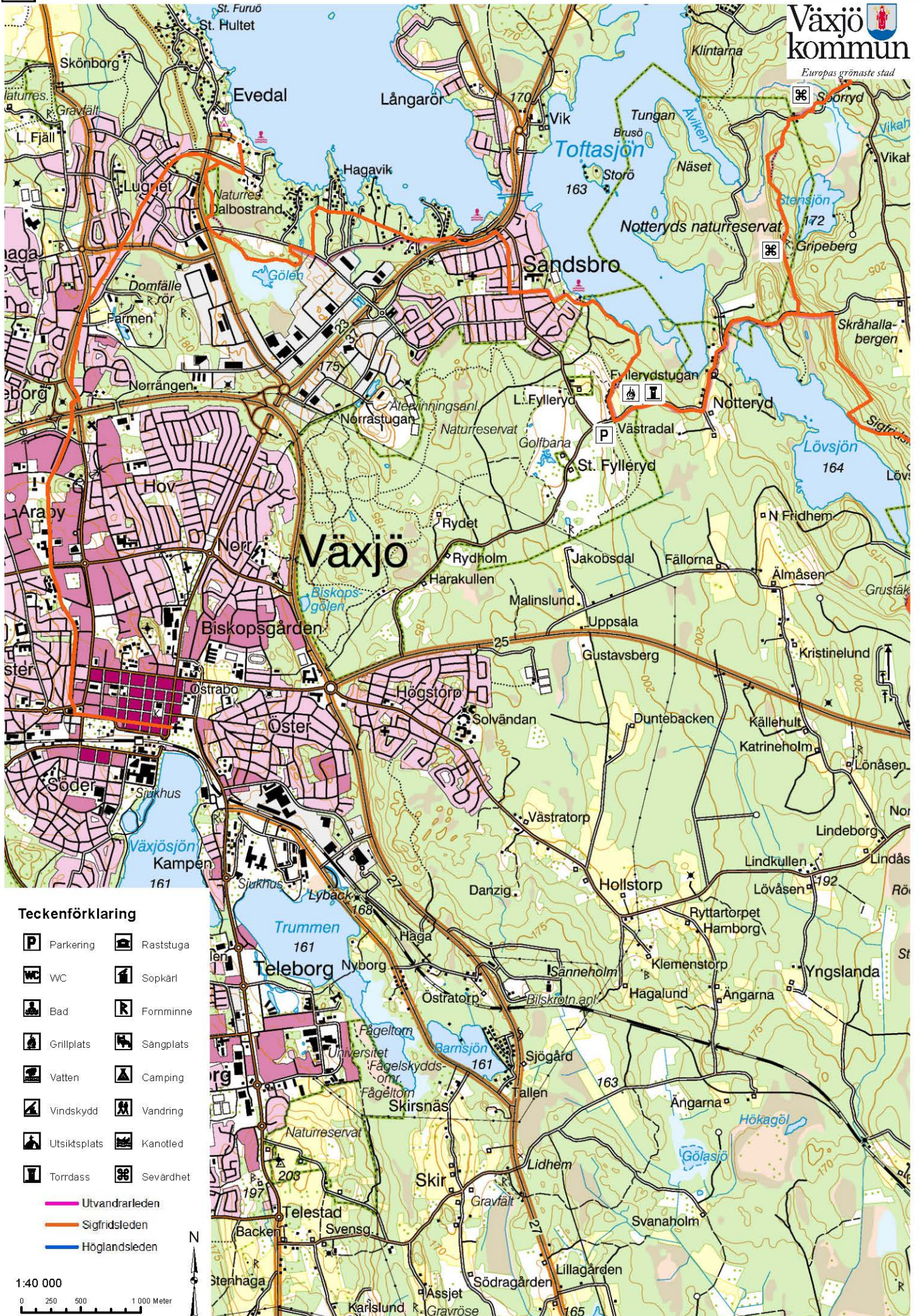
1:40 000

0 250 500 1 000 Meter





Sigfridsleden 88 km



Teckenförklaring

- | | |
|--------------|-----------|
| Parkering | Raststuga |
| WC | Söpkärl |
| Bad | Fornminne |
| Grillplats | Sängplats |
| Vatten | Camping |
| Vindskydd | Vandring |
| Utsiktsplats | Kanotled |
| Torrdass | Sevärdhet |

Utvandrarleden

Sigfridsleden

Höglandsleden

1:40 000





Sigfridsleden 88 km



Teckenförklaring

- | | |
|--------------|-----------|
| Parkering | Raststuga |
| WC | Sopkärl |
| Bad | Fornminne |
| Grillplats | Sängplats |
| Vatten | Camping |
| Vindskydd | Vandring |
| Utsiktsplats | Kanotled |
| Torrdass | Sevärdhet |

Utvandrarleden

Sigfridsleden

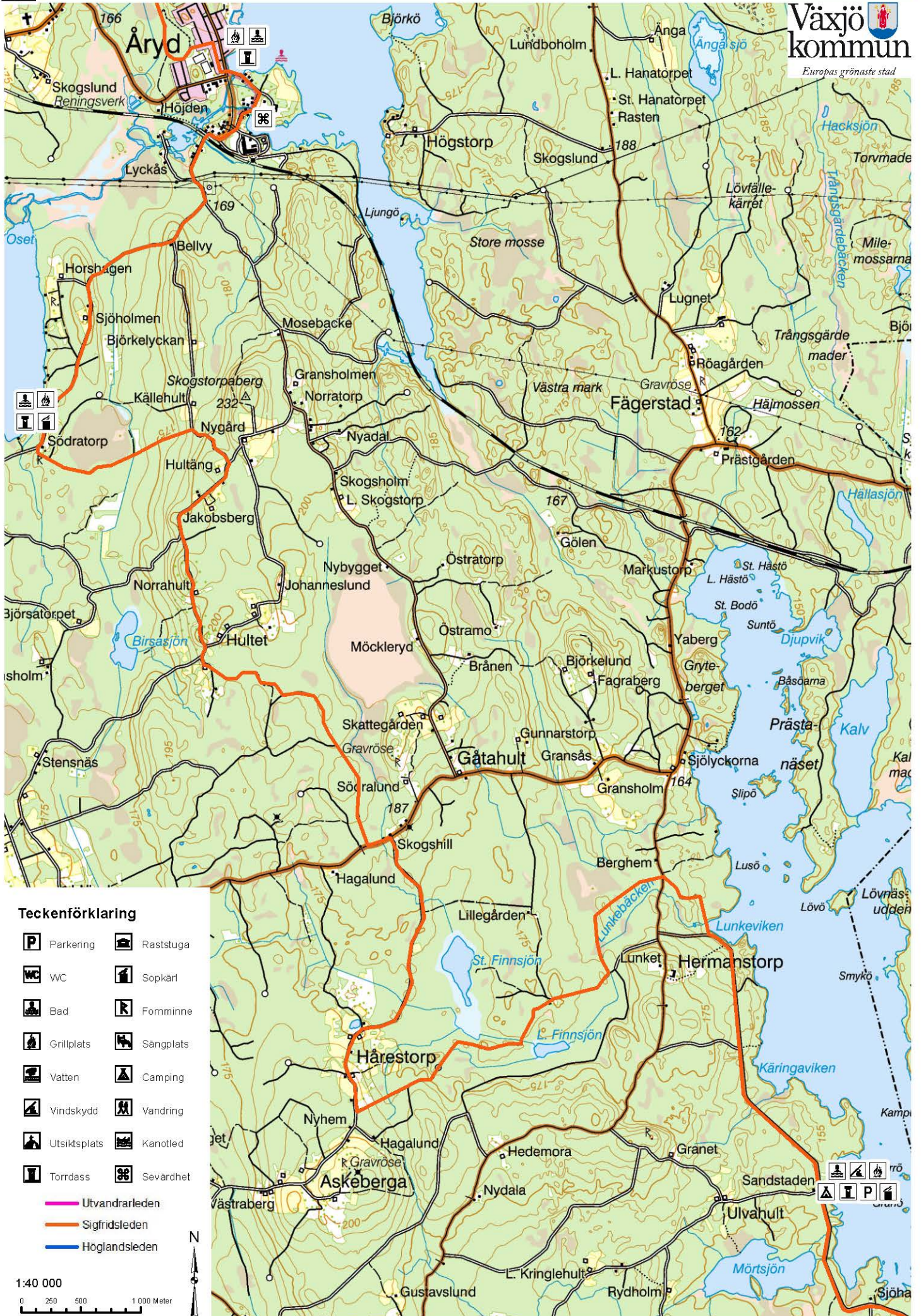
Höglandsleden

1:40 000



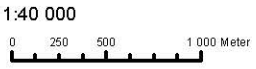


Sigfridsleden 88 km



Teckenförklaring

- | | |
|--------------|-----------|
| Parkering | Raststuga |
| WC | Söpkärl |
| Bad | Fornminne |
| Grillplats | Sängplats |
| Vatten | Camping |
| Vindskydd | Vandring |
| Utsiktsplats | Kanotled |
| Torrdass | Sevärdhet |
- Utvandarleden
 Sigfridsleden
 Höglandsleden





Sigfridsleden 88 km



Teckenförklaring

- | | |
|--------------|-----------|
| Parkering | Raststuga |
| WC | Sopkärl |
| Bad | Fornminne |
| Grillplats | Sängplats |
| Vatten | Camping |
| Vindskydd | Vandring |
| Utsiktsplats | Kanotled |
| Torrpass | Sevärdhet |

— Utvandarleden

— Sigfridsleden

— Höglandsleden

1:40 000

